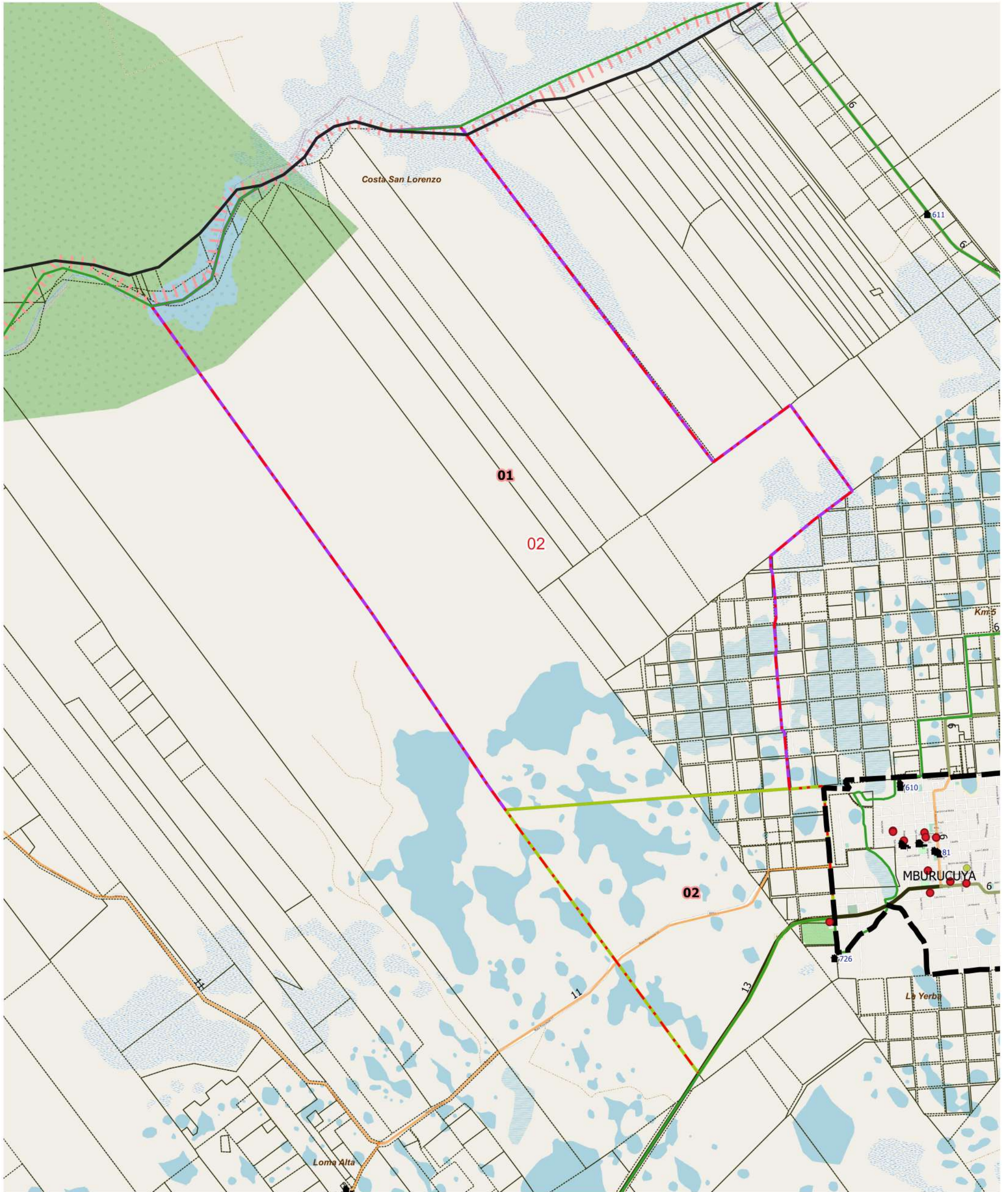


LEYENDA		Parajes: Nombres		Escuelas: N°		Red Vial		Red Vial		Límite de Municipio		Imagen Fondo: OSM Standard / Google Satélite	
	Límite de Fracción		Envolvente de Localidades (NO CENSAR Dentro)		Escuelas: N°		Pavimento		Suelo Seleccionado		Límite de Municipio		
	Límite de Radio		Localidades: Nombre		Viviendas Colectivas		Ripio		Tierra				

DESCRIPCIÓN

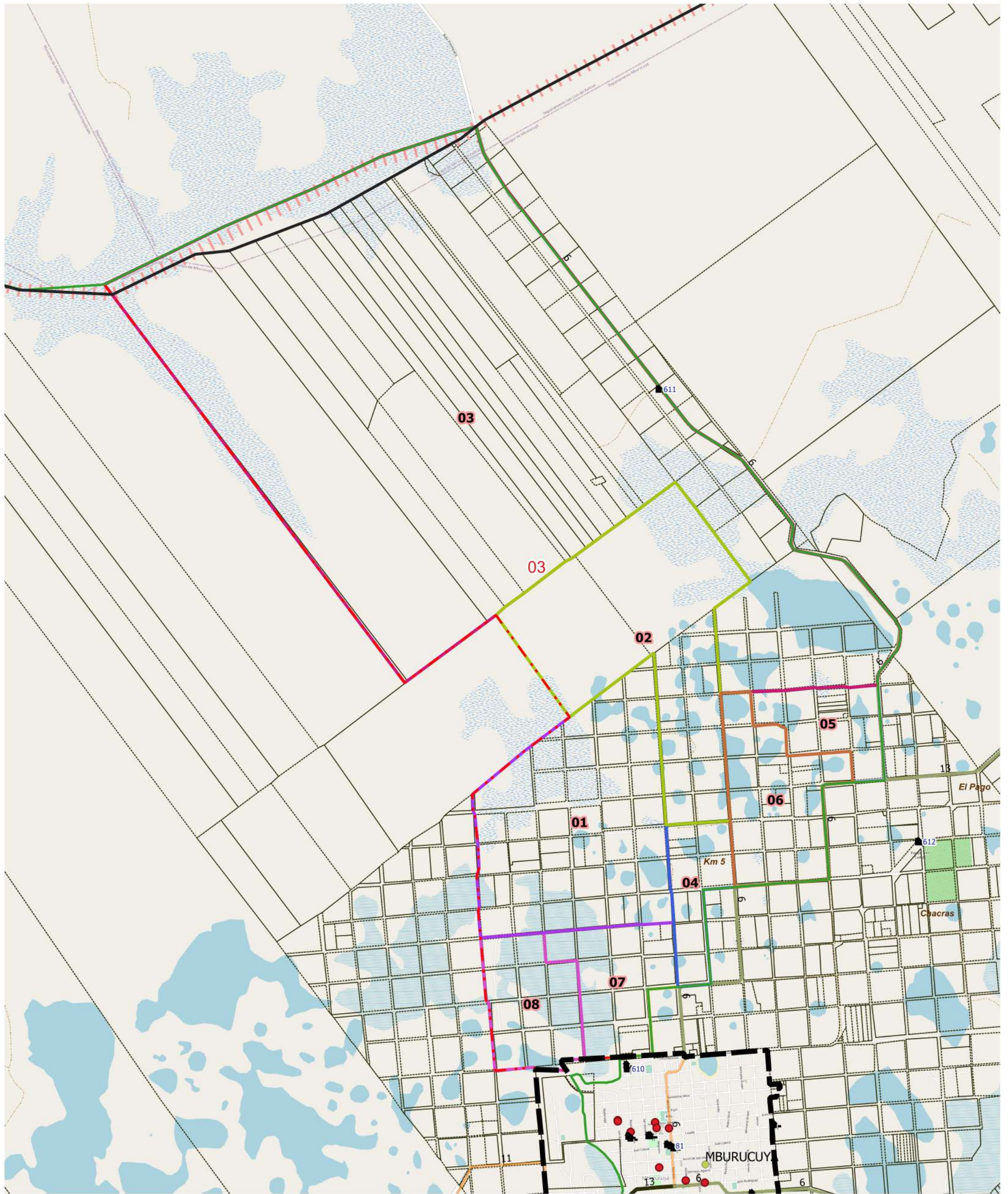
- 01
- 02
- 03
- 04
- 05
- 06
- 07
- 08
- 09
- 10



LEYENDA		Parajes: Nombres		Escuelas: N°		Red Vial		Red Vial		Límite de Municipio		Imagen Fondo: OSM Standard / Google Satélite
	Límite de Fracción		Envolvente de Localidades (NO CENSAR Dentro)		Escuelas: N°		Pavimento		Suelo Selecc.		Límite de Municipio	
	Límite de Radio		Localidades: Nombre		Viviendas Colectivas		Ripio		Tierra		Parcelas Catastrales	

DESCRIPCIÓN

01 02



LEYENDA		Red Vial		Red Vial		Límite de Municipio		Imagen Fondo: OSM Standard / Google Satélite
Límite de Fracción	Envolverte de Localidades (NO CENSAR Dentro)	Parajes: Nombres	Escuelas: N°	Pavimento	Suelo Seleccionado	Límite de Municipio	Parcelas Catastrales	
Límite de Radio	Localidades: Nombre	Viviendas Colectivas	Ripio	Tierra				

DESCRIPCIÓN

- 01
- 02
- 03
- 04
- 05
- 06
- 07
- 08



UBICACIÓN GEOGRÁFICA

Provincia: (18) CORRIENTES

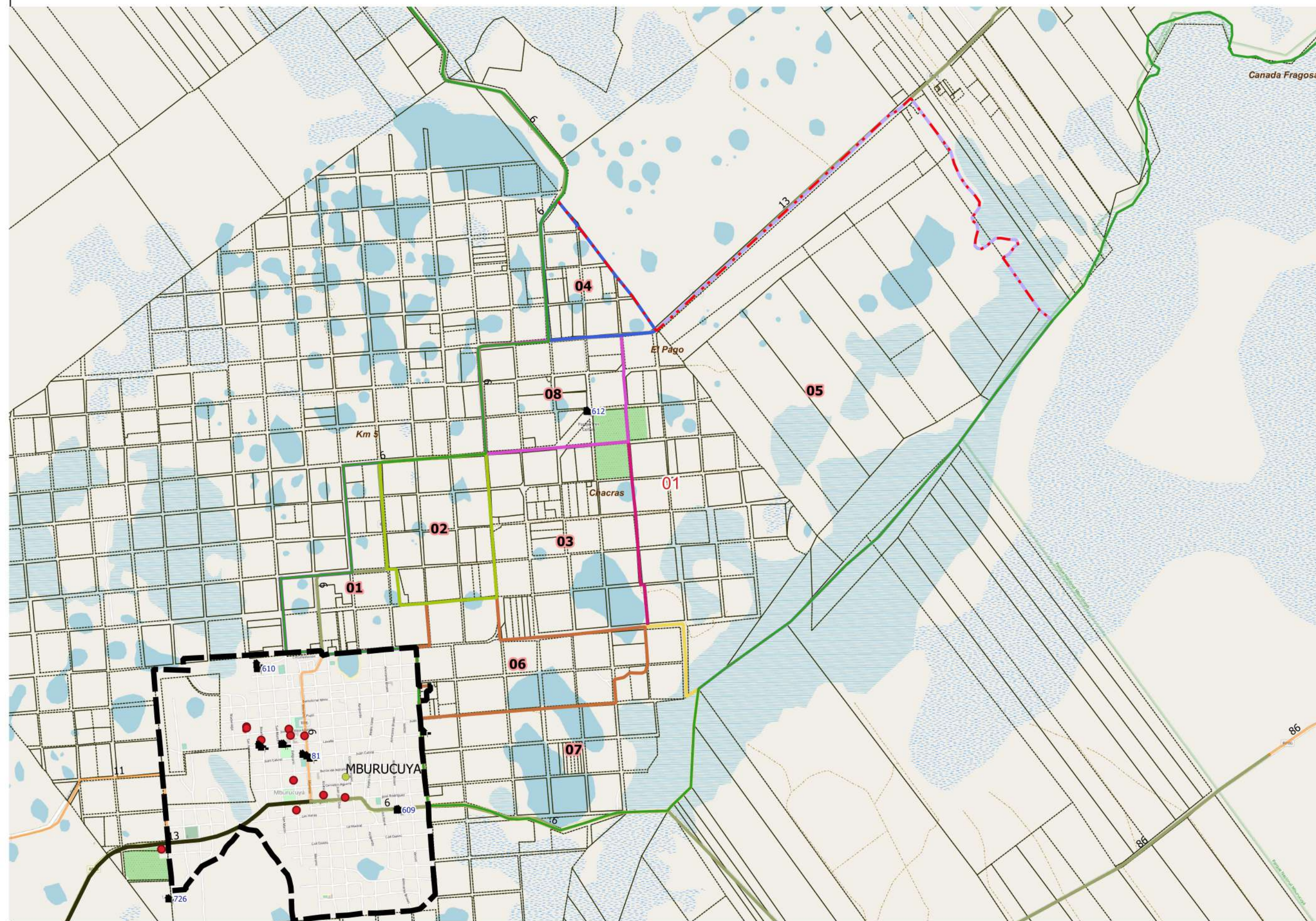
Depto: (098) MBURUCUYÁ

Fracción: 02

Radio: 01

LEYENDA

- Límite de Departamento
- Fracciones
- Radio Urbano
- Radio Rural o Mixto
- Envoltorio de Localidades (NO CENSAR Dentro)
- Límite de Municipios
- Parcelas Catastrales
- Parajes: Nombre
- Localidades: Nombres
- Escuelas: N°
- Viviendas Colectivas (RELEVAR)
- Red Vial
 - Pavimento
 - Ripio
 - Suelo Seleccionado
 - Tierra
- Imagen de Fondo:
OSM Standard / Google Satélite



DESCRIPCIÓN

- 01
- 02
- 03
- 04
- 05
- 06
- 07
- 08

Escala 1:37700
POSGAR94 / Faja 6 - EPSG:22186

Fuente: DPE - INDEC
Elaborado por: DPE - INDEC
Coordinación del Sistema Geoadistístico
Fecha de Elaboración: 2022



UBICACIÓN GEOGRÁFICA

Provincia: (18) CORRIENTES

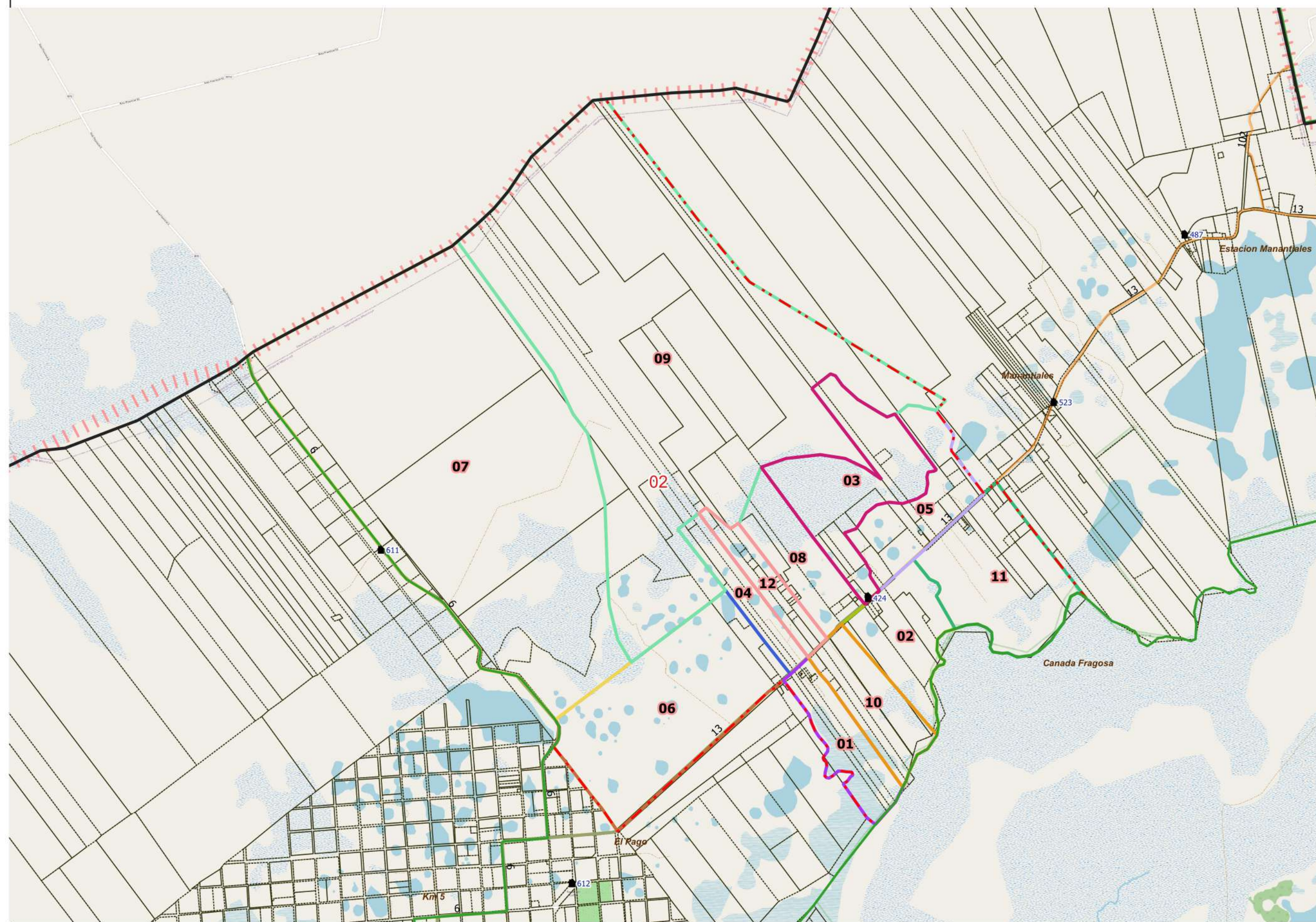
Depto: (098) MBURUCUYÁ

Fracción: 02

Radio: 02

LEYENDA

- Límite de Departamento
- Fracciones
- Radio Urbano
- Radio Rural o Mixto
- Envolverte de Localidades (NO CENSAR Dentro)
- Límite de Municipios
- Parcelas Catastrales
- Parajes: Nombre
- Localidades: Nombres
- Escuelas: N°
- Viviendas Colectivas (RELEVAR)
- Red Vial
- Pavimento
- Ripio
- Suelo Seleccionado
- Tierra
- Imagen de Fondo: OSM Standard / Google Satélite

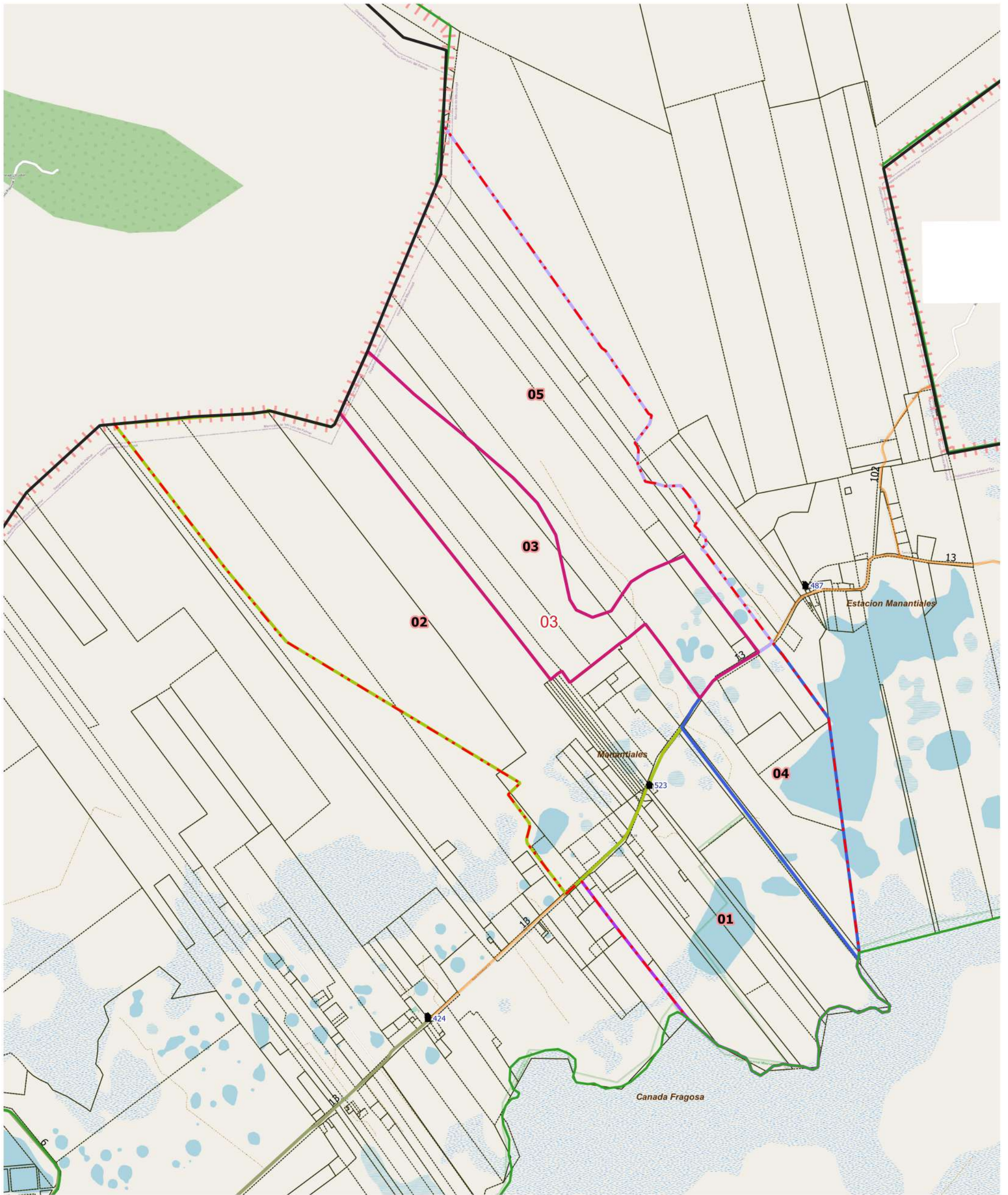


DESCRIPCIÓN

- 01
- 02
- 03
- 04
- 05
- 06
- 07
- 08
- 09
- 10
- 11
- 12

Escala 1:58000
POSGAR94 / Faja 6 - EPSG:22186

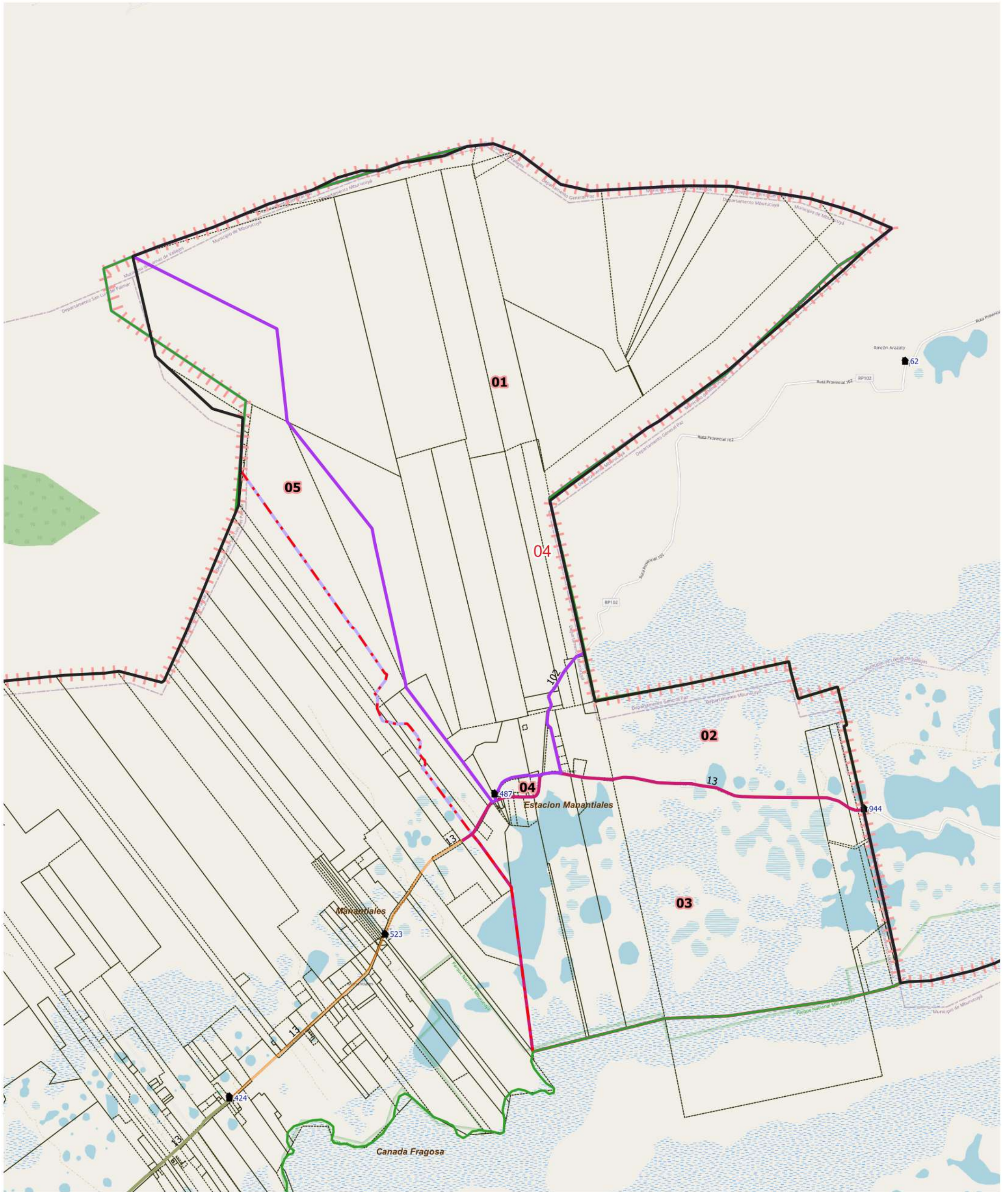
Fuente: DPE - INDEC
Elaborado por: DPE - INDEC
Coordinación del Sistema Geoadistístico
Fecha de Elaboración: 2022



LEYENDA		Parajes: Nombres		Escuelas: N°		Red Vial		Red Vial		Límite de Municipio		Imagen Fondo: OSM Standard / Google Satélite	
	Límite de Fracción		Envolvente de Localidades (NO CENSAR Dentro)		Escuelas: N°		Pavimento		Suelo Selecc.		Límite de Municipio		
	Límite de Radio		Localidades: Nombre		Viviendas Colectivas		Ripio		Tierra				

DESCRIPCIÓN

- 01
- 02
- 03
- 04
- 05

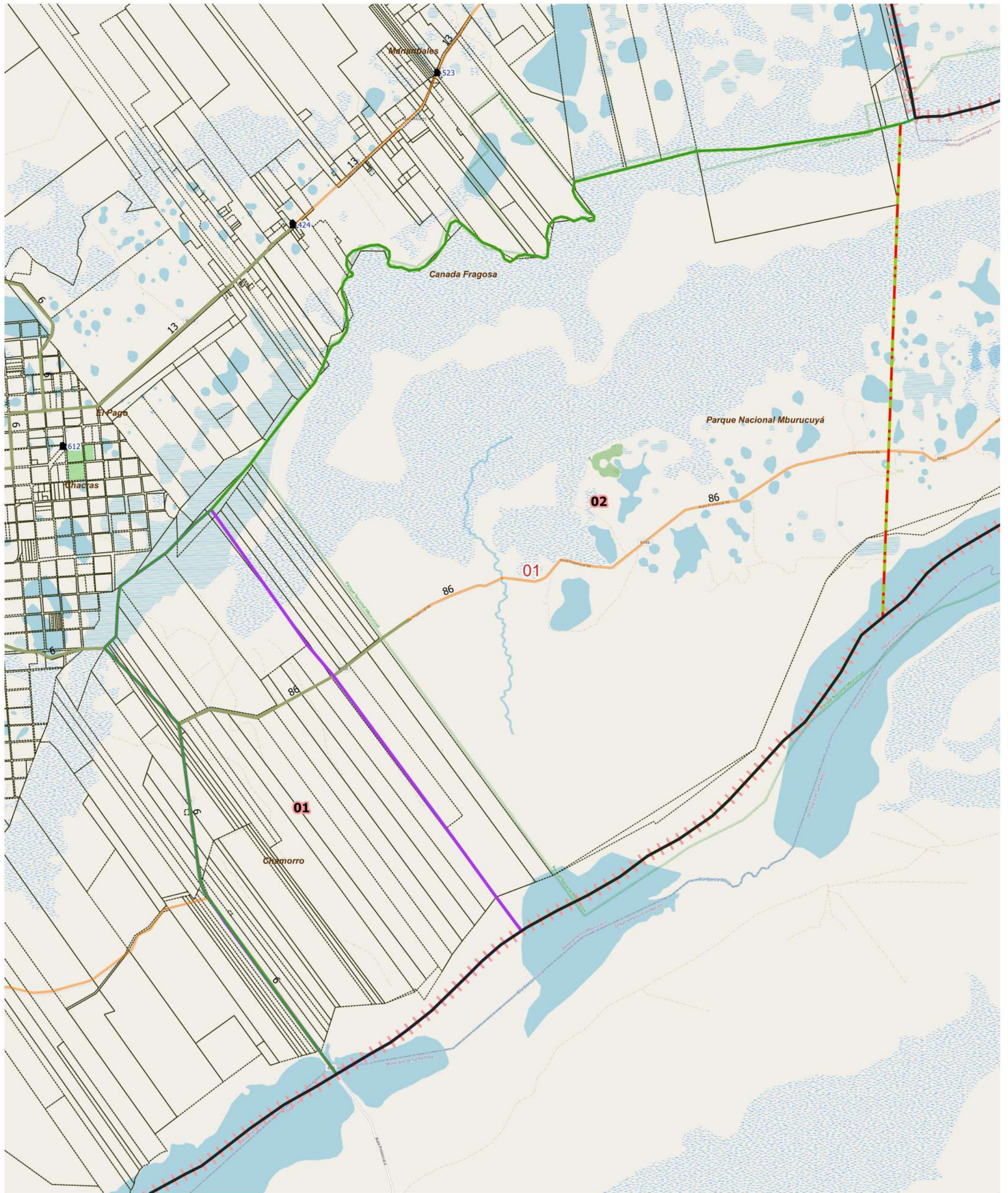


LEYENDA		Red Vial		Red Vial		Límite de Municipio	
	Límite de Fracción		Pavimento		Suelo Selecc.		Límite de Municipio
	Envolvente de Localidades (NO CENSAR Dentro)		Ripio		Tierra		Límite de Municipio
	Límite de Radio		Escuelas: N°		Viviendas Colectivas		Parcelas Catastrales
	Localidades: Nombre		Escuelas: N°				
	Parajes: Nombres						

Imagen Fondo: OSM Standard / Google Satélite

DESCRIPCIÓN

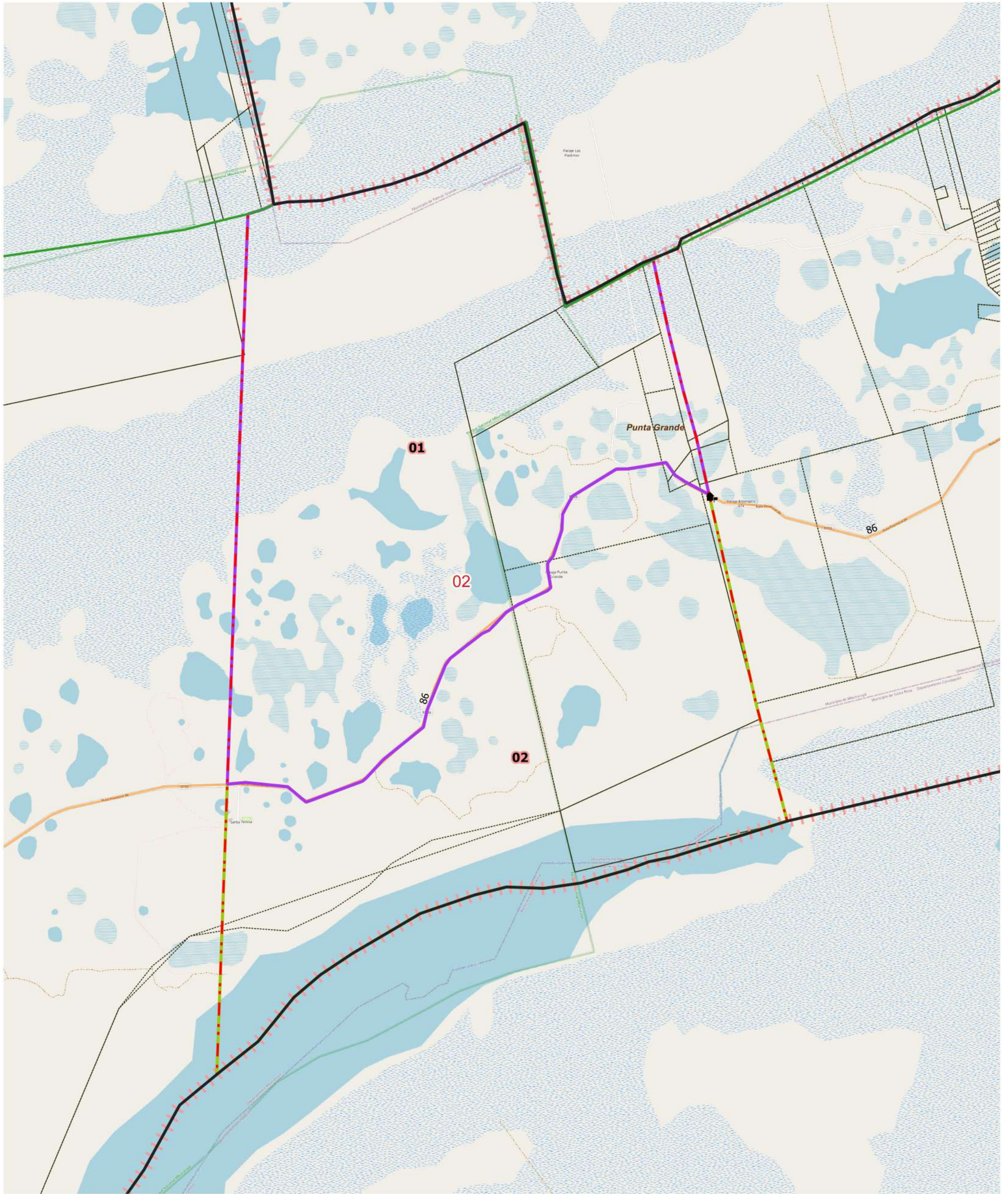
- 01
- 02
- 03
- 04
- 05



LEYENDA		Parajes: Nombres		Escuelas: N°		Red Vial		Red Vial		Límite de Municipio		Imagen Fondo: OSM Standard / Google Satélite	
	Límite de Fracción		Envolvente de Localidades (NO CENSAR Dentro)		Escuelas: N°		Pavimento		Suelo Seleccionado		Límite de Municipio		
	Límite de Radio		Localidades: Nombre		Viviendas Colectivas		Ripio		Tierra		Límite de Municipio		

DESCRIPCIÓN

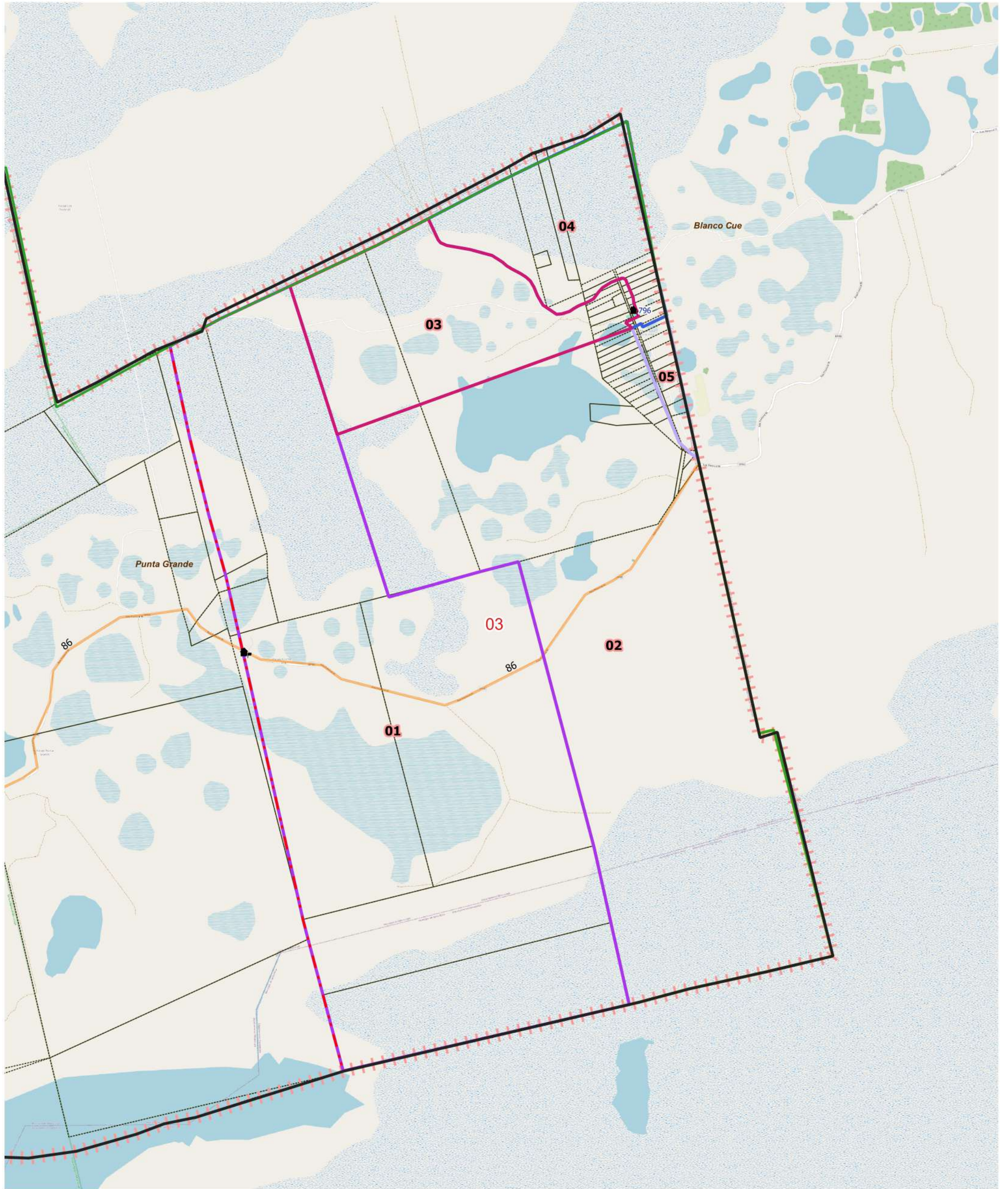
01 02



LEYENDA		Parajes: Nombres		Escuelas: N°		Red Vial		Red Vial		Límite de Municipio		Imagen Fondo: OSM Standard / Google Satélite	
	Límite de Fracción		Envolvente de Localidades (NO CENSAR Dentro)		Escuelas: N°		Pavimento		Suelo Selecc.		Límite de Municipio		
	Límite de Radio		Localidades: Nombre		Viviendas Colectivas		Ripio		Tierra				

DESCRIPCIÓN

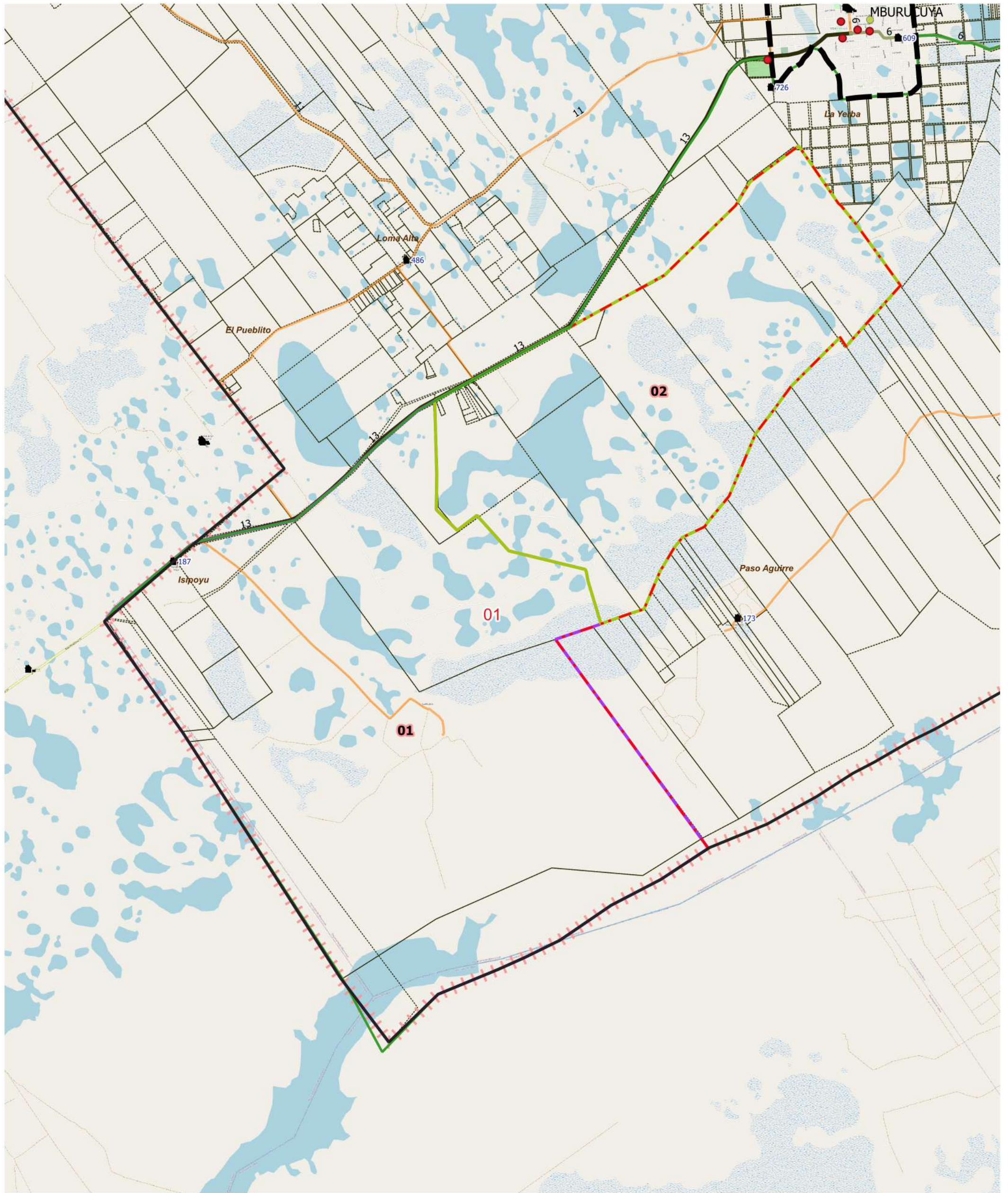
01 02



LEYENDA		Parajes: Nombres		Escuelas: N°		Red Vial		Red Vial		Límite de Municipio		Imagen Fondo: OSM Standard / Google Satélite	
	Límite de Fracción		Envolverte de Localidades (NO CENSAR Dentro)		Escuelas: N°		Pavimento		Suelo Selecc.		Límite de Municipio		
	Límite de Radio		Localidades: Nombre		Viviendas Colectivas		Ripio		Tierra				

DESCRIPCIÓN

- 01
- 02
- 03
- 04
- 05



LEYENDA		Red Vial		Red Vial		Límite de Municipio		Imagen Fondo: OSM Standard / Google Satélite
Límite de Fracción	Envolverte de Localidades (NO CENSAR Dentro)	Pavimento	Suelo Seleccionado	Límite de Municipio	Parcelas Catastrales	Escuelas: N°	Viviendas Colectivas	
Límite de Radio	Localidades: Nombre	Ripio	Tierra			Parajes: Nombres		

DESCRIPCIÓN

01 02



UBICACIÓN GEOGRÁFICA

Provincia: (18) CORRIENTES

Depto: (098) MBURUCUYÁ

Fracción: 04

Radio: 02

LEYENDA

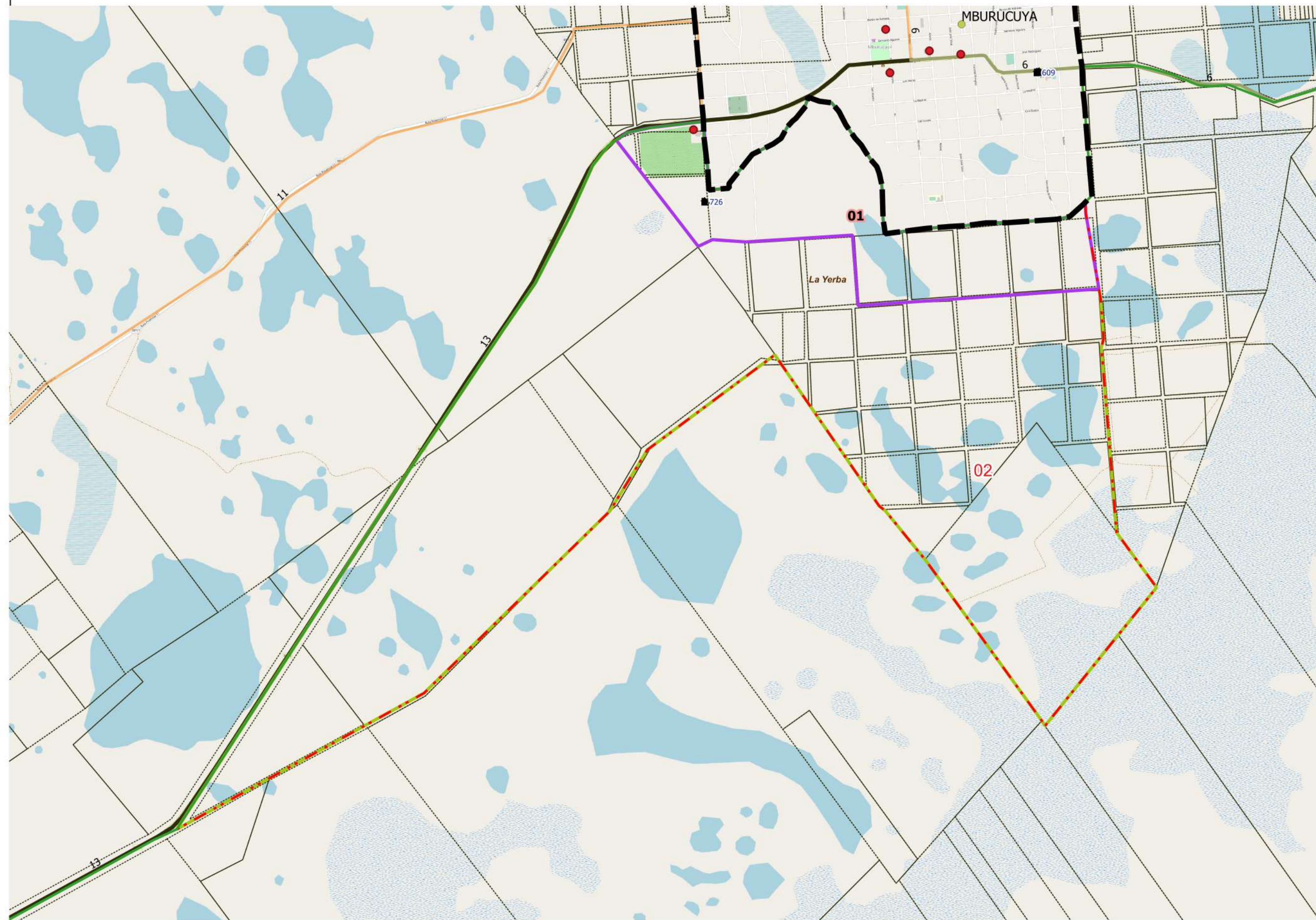
- Límite de Departamento
 - Fracciones
 - Radio Urbano
 - Radio Rural o Mixto
 - Envolverte de Localidades (NO CENSAR Dentro)
 - Límite de Municipios
 - Parcelas Catastrales
 - Parajes: Nombre
 - Localidades: Nombres
 - Escuelas: N°
 - Viviendas Colectivas (RELEVAR)
 - Red Vial
 - Pavimento
 - Ripio
 - Suelo Seleccionado
 - Tierra
- Imagen de Fondo:
OSM Standard / Google Satélite

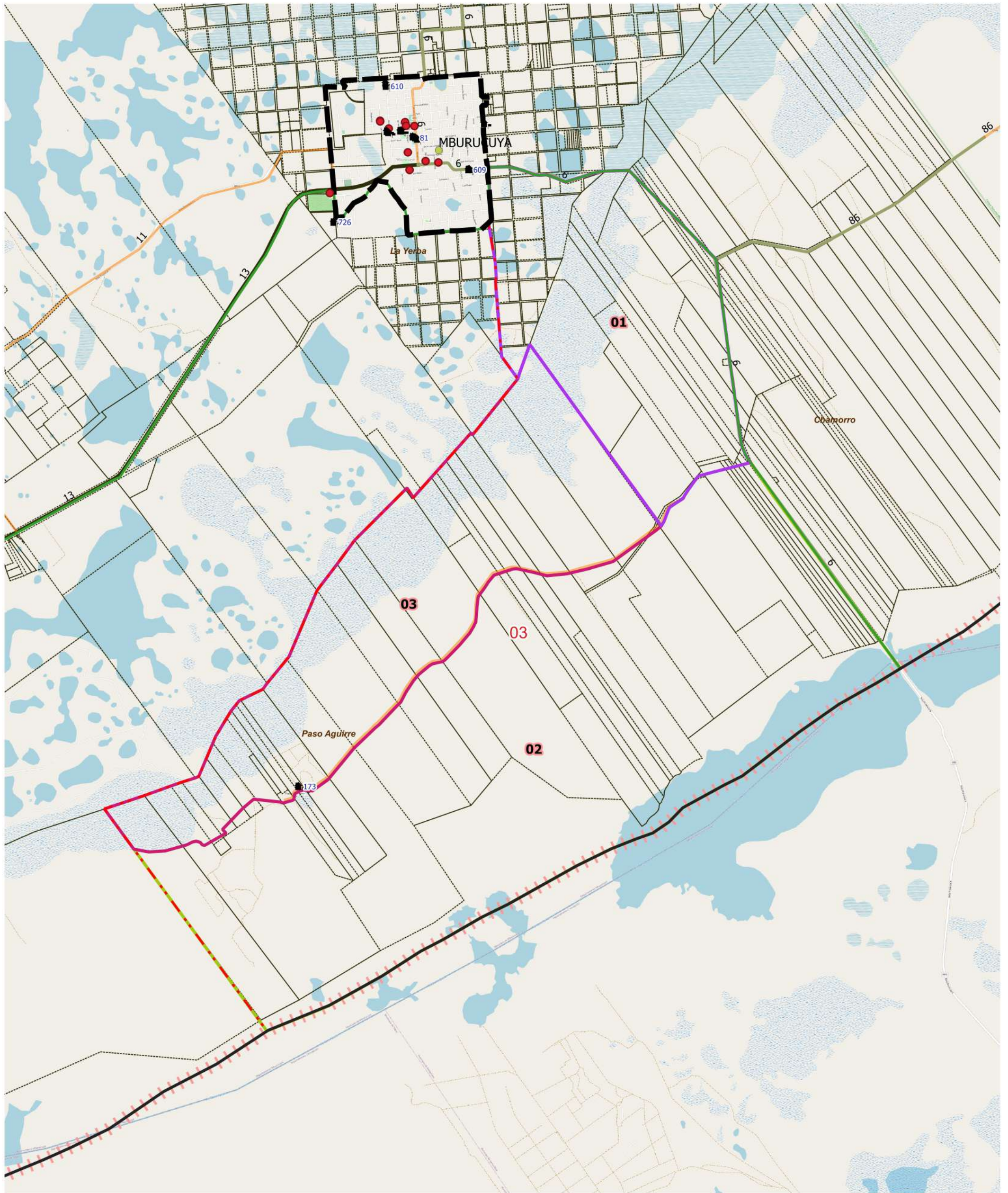
DESCRIPCIÓN

- 01
- 02

Escala 1:25900
POSGAR94 / Faja 6 - EPSG:22186

Fuente: DPE - INDEC
Elaborado por: DPE - INDEC
Coordinación del Sistema
Geoestadístico
Fecha de Elaboración: 2022





LEYENDA		Parajes: Nombres		Escuelas: N°		Red Vial		Red Vial		Límite de Municipio		Imagen Fondo: OSM Standard / Google Satélite	
	Límite de Fracción		Envolverte de Localidades (NO CENSAR Dentro)		Escuelas: N°		Pavimento		Suelo Selecc.		Límite de Municipio		
	Límite de Radio		Localidades: Nombre		Viviendas Colectivas		Ripio		Tierra				

DESCRIPCIÓN

01 02 03